

LearnEnjoy

La réussite scolaire pour tous



NOTRE COMPRÉHENSION DES ENJEUX



- Concernant l'évaluation, le Ministre de l'Éducation nationale JM. BLANQUER souhaite une approche « ultra-volontariste ».
 - Les professeurs disposeront « d'**outils d'évaluation renforcés** » de façon à « **déclencher de l'aide personnalisée** » si besoin.
 - Il s'agit de mesurer pour « **garantir l'élévation du niveau général et éviter l'aggravation des inégalités.** »



Le passage à l'échelle



Une offre unique



Les apports aux enseignants

- À partir d'un **savoir-faire démontré** pour la différenciation pédagogique et l'établissement d'évaluations rigoureuses, auprès des élèves les plus en difficulté, LearnEnjoy se met **au service du plus grand nombre.**
- Nos solutions sont une réponse adéquate aux enjeux cités par M. le Ministre car fondées sur la **littérature scientifique**, les **programmes scolaires** et le meilleur de la **technologie** : UX/tactile, IA , on/offline, data visualisation.
- Le confinement a confirmé **l'appétence des enseignants**, IEN et conseillers pédagogiques pour nos solutions avec **+10,000 utilisateurs en 4 semaines.** La personnalisation proposée, **l'évaluation diagnostique qui a du sens** car elle s'accompagne de propositions de travail, les statistiques simples immédiatement disponibles et notre support sont plébiscités.

Depuis 2012, LearnEnjoy se positionne sur de nombreux territoires comme partenaire de la puissance publique et soutient l'accès aux apprentissages fondamentaux pour tous les élèves sans exception.



LEARNENJOY : UN COLLECTIF, DES SOLUTIONS UNIQUES

- **Les particularités du Collectif LearnEnjoy :**
 - La **co-construction** avec le monde **enseignant**, les **professionnels de l'enfance et de l'éducation** ;
 - Des solutions pédagogiques et d'évaluation rigoureuses incluant l'état de l'art : un **lien systématique à la recherche scientifique** via des partenariats universitaires, de nombreux protocoles en cours avec des thèses ;
 - La validation et le soutien de **partenaires institutionnels** (Ministère de l'Éducation nationale, académies, Agences Régionales de Santé, universités, collectivités territoriales, INSHEA, associations/fédérations, fondations...);
 - La prise en compte de la Donnée dans le respect des RGPD pour améliorer nos algorithmes d'**Intelligence Artificielle** et le **pilotage** des organisations, en particulier orienter les moyens **afin d'endiguer le décrochage** ;
 - **L'impact social** avec, méthodiquement, **des indicateurs de suivi des effets sur les publics fragiles**.
- **MathPower** : une suite d'applications d'évaluation adaptative de Maths à 49 euros par classe, pour **tous les élèves du CP à la 3ème**. Elle équipe **des écoles, des établissements et services sociaux et médico-sociaux** et outille le changement positif du niveau de Mathématiques de l'élève... à la nation.
- Et pour **les élèves à Besoins Éducatifs Particuliers** : **PreSchool** et **School** offrent une suite de produits intégrés à 5 euros par élève et par mois, avec un questionnaire de positionnement, des applications de remédiation et d'enseignement, des Parcours personnalisés dans les Apps. Véritables **leviers de l'école inclusive** elles favorisent concrètement **les progrès des jeunes où qu'ils soient** (école, social, médicosocial, établissements de santé) et soutiennent les échanges sur les situations complexes.



A LearnEnjoy, nous favorisons l'accrochage scolaire avec une combinaison unique : programmes officiels - IA - ergonomie motivante - recherche scientifique.



PRESCHOOL ET SCHOOL : LES APPLICATIONS
DES ÉLÈVES À BESOINS ÉDUCATIFS PARTICULIERS



LearnEnjoy

La réussite scolaire pour tous

SOLUTIONS NUMÉRIQUES : LES APPS PRESCHOOL ET SCHOOL (1/3)

Applications pédagogiques adaptées,
complètes et personnalisables



*En partenariat avec le Ministère
de l'Éducation nationale depuis 2013*

- **PreSchool** (cycle 1) et **School** (CP) sont des applications d'enseignement et d'évaluation intégrées qui soutiennent **l'accès pour tous aux apprentissages fondamentaux**. Ce sont les progiciels des enseignants, des AESH, des éducateurs, des partenaires paramédicaux (ergo, ortho, psycho), en lien avec les familles.
- Elles offrent +20 000 fiches de travail et de jeux et la possibilité de **personnaliser les Parcours** (élève / TSA, TND, Allophone ou avec des difficultés ponctuelles...).
- Utilisées **à l'école, en activités périscolaires ou en établissement spécialisé**, elles outillent également de nombreux protocoles de recherche scientifique.
- **Le Livret Educare** (page 5), bienveillant et détaillé, est réalisé à partir de ces applications ; il **valorise les progrès fins** des élèves à besoins éducatifs particuliers.

PreSchool et School sont personnalisables (photos,...). Elles comprennent des jeux éducatifs pour développer les fonctions exécutives en plus des compétences scolaires.



SOLUTIONS NUMÉRIQUES : LES APPS PRESCHOOL ET SCHOOL (2/3)

- Ces applications **multi-élèves**, véritables progiciels intégrés, sont utilisables sur abonnement (50 euros/an/élève) **avec ou sans WIFI** et recueillent une donnée fine d'évaluation au fil des usages...
- ... pour produire un livret de progression **Educare, éditable à tout moment**, essentiel aux collaborations (scolaire, médical, social, médico-social) et en ESS.

The image displays the 'School' app interface on a tablet, showing a colorful cartoon world with a bear and a helicopter. Below the tablet are two smaller screenshots: one showing a video player and another showing a math activity with a bag of purple beads and the number 16. To the right is a 'Livret scolaire de Ayoub' (school progress report) for 'EDUCARE - Ecole Montagne des Glaïses' for the 2013-2014 school year. The report includes a table for 'Maîtrise de la langue française' with columns for 'Apprendre le langage : Comprendre' and 'Apprendre le langage : s'exprimer', and rows for various skills like 'Comprendre et organiser n°22' and 'Envisager l'espace n°13'. The table shows progress levels (Trio 1, Trio 2, Trio 3) and corresponding colors (red, green, yellow).

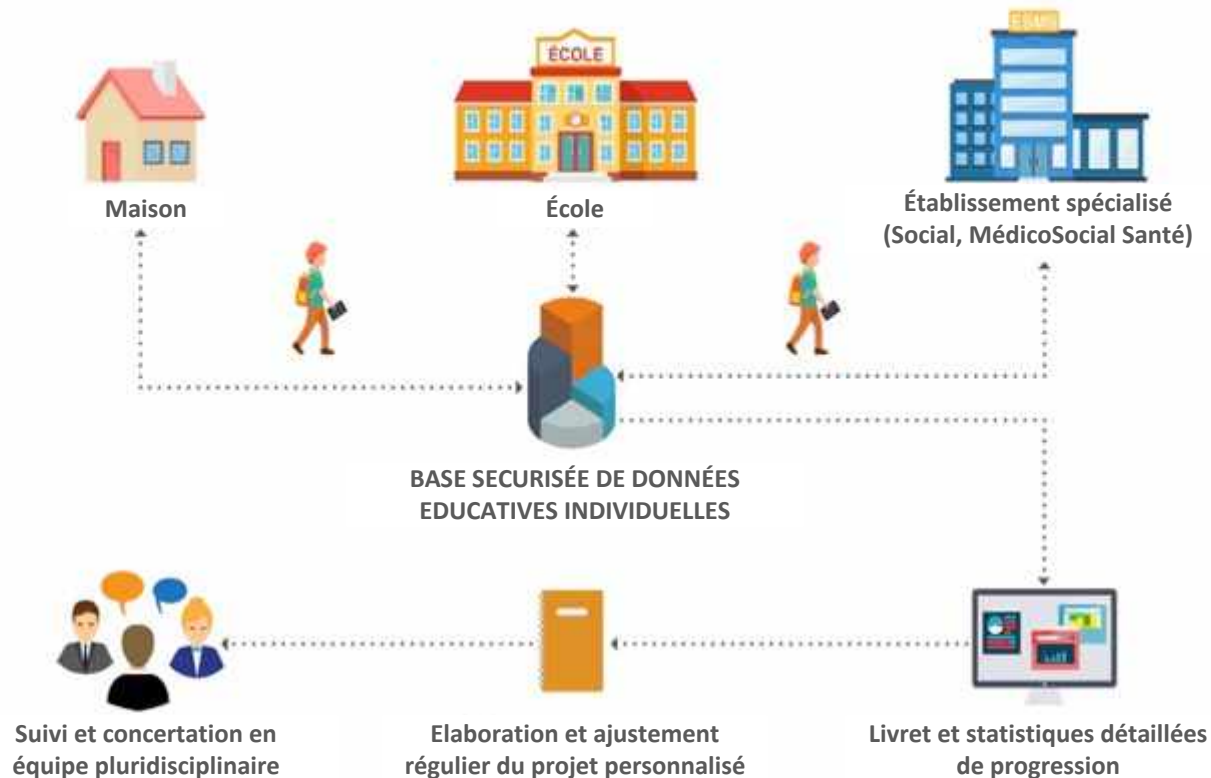
LearnEnjoy, sous convention avec des académies et ARS, est reconnue par de nombreuses associations comme levier de l'école inclusive (a) pour les apprentissages et (b) pour le pilotage pédagogique.



SOLUTIONS NUMÉRIQUES : LES APPS PRESCHOOL ET SCHOOL (3/3)

ARCHITECTURE DES SOLUTIONS PROGICIELLES LEARNENJOY

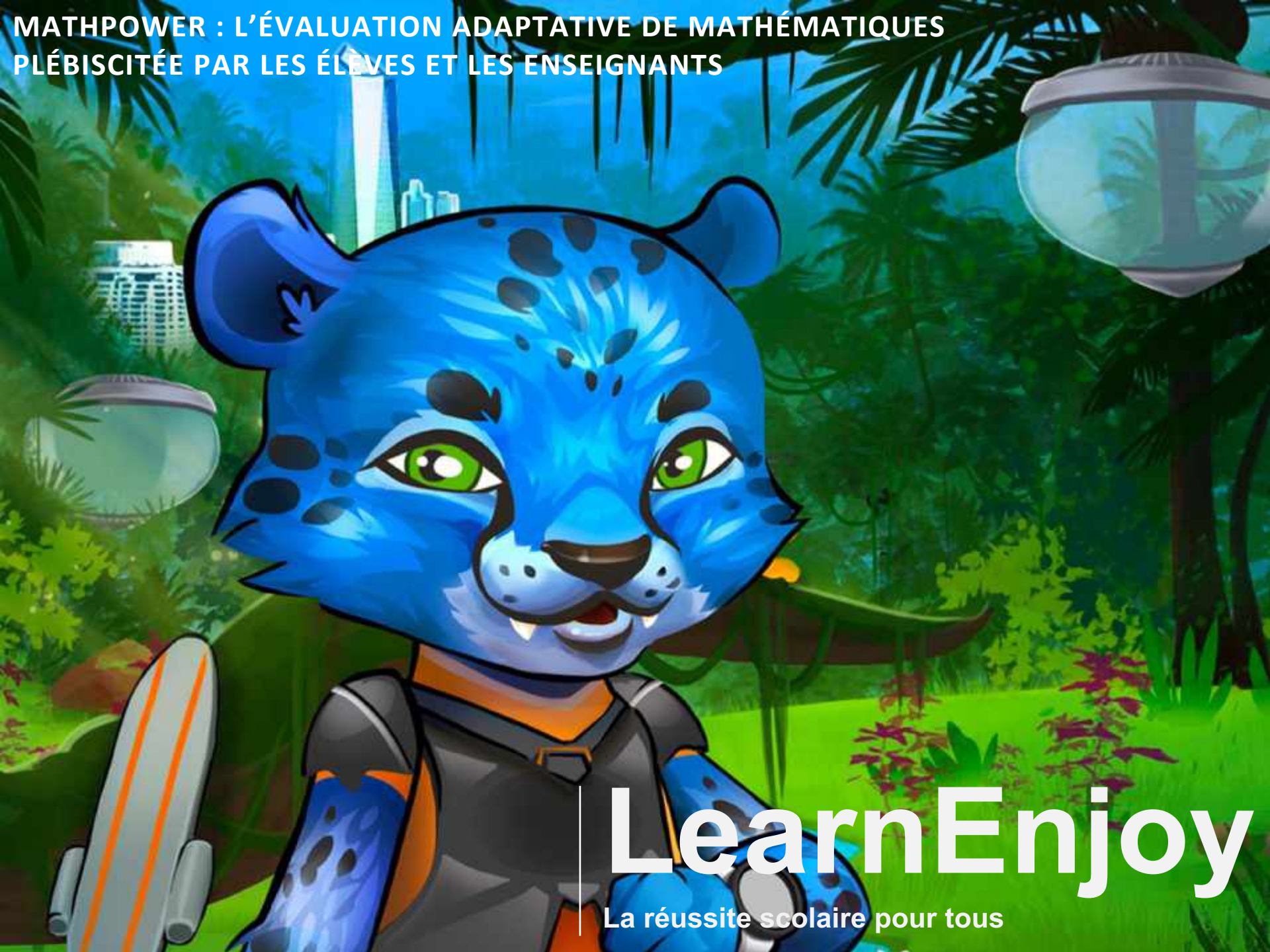
Des solutions logicielles professionnelles, adaptatives connectées à une plateforme de recueil et de partage sécurisé de données, pour optimiser les apprentissages et la continuité de l'accompagnement



Les données collectées -sur tablette / smartphone- transférées vers nos serveurs sécurisés sont au cœur (a) de la différenciation pédagogique facilitée par les « Parcours » et (b) du Livret de progression.



MATHPOWER : L'ÉVALUATION ADAPTATIVE DE MATHÉMATIQUES
PLÉBISCITÉE PAR LES ÉLÈVES ET LES ENSEIGNANTS



LearnEnjoy

La réussite scolaire pour tous

SOLUTIONS NUMÉRIQUES : MATHPOWER (1/4)

MathPower classe - CP, CE1, CE2



MathPower classe – CM1, CM2, 6^{ème}



**Une évaluation diagnostique du CP à la 3^{ème} ?
Adoptez notre test adaptatif de mathématiques, multiplateforme (iOS, Android),
plébiscité par les élèves et les enseignants !**

SOLUTIONS NUMÉRIQUES : MATHPOWER – COMMENT ÇA MARCHE ? (2/4)

1



Avant la classe, **l'enseignant s'inscrit** à la plateforme web mathpower.fr et **créé une évaluation.**

2



Pendant la classe, **les élèves effectuent le test** où qu'ils soient - et **sans wifi**. A la fin du test, l'enseignant collecte facilement les résultats des élèves et les envoie en un clic à notre plateforme.

3





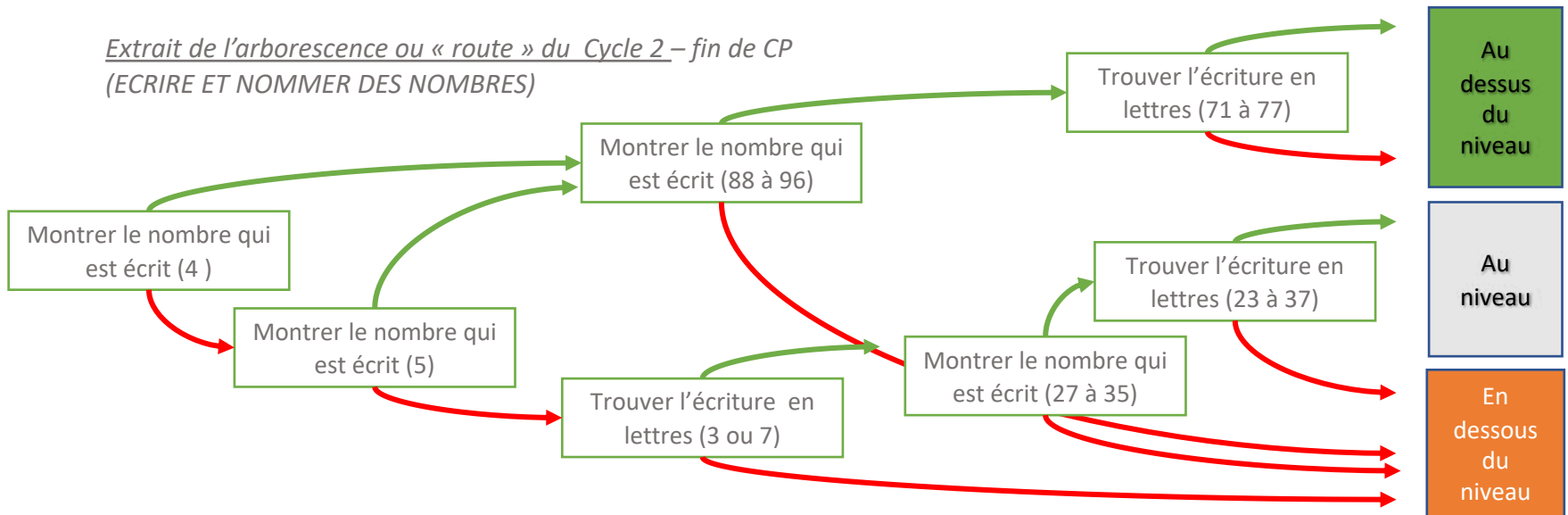
Après la classe, l'enseignant se connecte à la plateforme. Il a **accès aux résultats de ses élèves individuellement**, ainsi qu'à la réussite moyenne de la classe, **par compétence et point pédagogique** des programmes officiels.

Une expérience utilisateur ergonomique en trois temps. Un résultat fin, immédiat et centré sur l'élève. L'enseignant a toutes les informations pour mettre en place une approche différenciée.



SOLUTIONS NUMÉRIQUES : MATHPOWER – POURQUOI ? (3/4)

-  1. **L'évaluation en classe fonctionne sans WI-FI.** Une connexion sera nécessaire uniquement pour télécharger les résultats (serveur sécurisé en France)
-  2. Lors de la passation du test, l'**algorithme d'Intelligence Artificielle** oriente la question suivante en fonction des réponses précédentes. Les exercices et les embranchements (qui permettent de sélectionner entre 40 et 100 questions parmi les 650-2200 d'un niveau), ont été élaborés par des enseignants experts.



Le moteur d'intelligence artificielle permet de garantir à la fois la fiabilité des résultats et l'attention des élèves pendant l'intégralité du questionnaire. Notre application fonctionne dans toutes les classes quelle que soit leur qualité de connexion.



SOLUTIONS NUMÉRIQUES : MATHPOWER – RETOURS D'EXPÉRIENCE (4/4)



MathPower a été déployé en Ile de France, en Bretagne et en Pays de la Loire post confinement. Plébiscité par les enseignants et les élèves, MathPower complète les évaluations nationales et équipe établissements scolaires et associations via la plateforme d'achat UGAP et les MDMs.



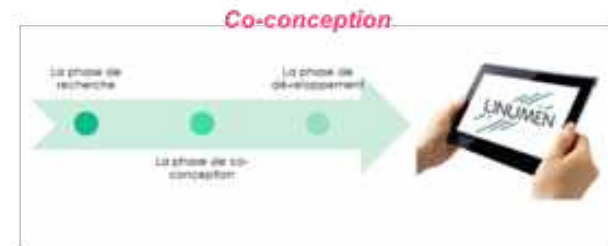
RÉFÉRENCES :
DES PROJETS POUR DES ENTITÉS PUBLIQUES



LearnEnjoy

La réussite scolaire pour tous

RÉFÉRENCES : DES PROJETS POUR DES ENTITÉS PUBLIQUES – P.I.A. E-FRAN 2018-20



Applications d'évaluation et de stimulation pour favoriser l'accrochage scolaire et réduire les inégalités sociales.

- Le principe : LINUMEN est commande publique avec un projet en **co-conception** : Académie Grand Est - Université de Lorraine - Laboratoire d'IA le LORIA - LearnEnjoy. Ici l'article des Professeurs Annette Jarlegan et Youssef Tazouti :
 - <https://theconversation.com/les-apprentissages-premiers-en-ecole-maternelle-a-lerc-du-numerique-contribution-du-projet-linum-en-94074>
- Le but : mesurer et favoriser l'accrochage scolaire précoce et **réduire les inégalités d'accès aux apprentissages fondamentaux**.
- Les livrables : 2 applications utilisées dans le cadre d'un protocole de Recherche-Action pour 1000 élèves en Maternelle. Ici la conf. e-FRAN :
 - <https://drive.google.com/file/d/1WKWKyxdca3IBR4QdatsLW-MvkeTImAlg/view>



RÉFÉRENCES : DES PROJETS POUR POUR ENTITÉS PUBLIQUES – A.R.S. SUR 9 REGIONS



- Le principe : avec l'appui de la principale fédération médicosociale **NEXEM – FEGAPEI**, structurer par les outils numériques responsables **l'accès à l'instruction des enfants et adolescents en Etablissements spécialisés**.
- Le résultat et les livrables : des statistiques d'usages et une modélisation des collaborations École-Médicosocial-Recherche et surtout **les progrès sur 3 années de 542 jeunes sur 9 régions**
 - Un film court sur les **usages des élèves** et les **apports du dispositif** selon professionnels et familles (suivi des progrès, coopération,...)
<https://www.youtube.com/watch?v=1LnCst3W6gY>
 - Un film synthétique avec les ARS, OPCO :
<https://www.youtube.com/watch?v=5XqsZgbDfIA>
 - Un lien vers la FIRAH - **recherche** appliquée:
<https://www.firah.org/notice/602/des-outils-numeriques-au-service-de-l-autisme-bilan-et-perspectives-d-une-experimentation-reussie-menee-par-la-fepagei-ag2r-la-mondiale-et-learnenjoy.html>

→ Répartition des associations pilotes sur le territoire



Les chiffres clés de l'expérimentation

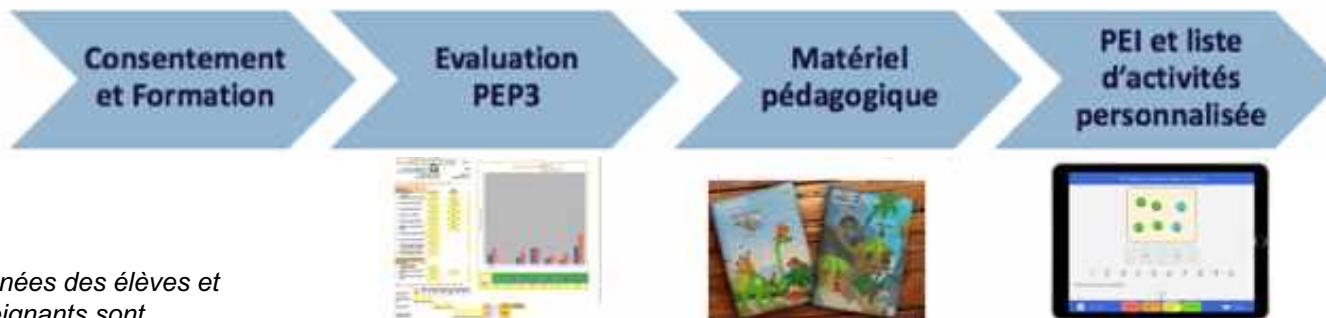
- 31 établissements et services médico-sociaux dans 9 grandes régions
- 16 associations
- 542 personnes accompagnées, âgées de 1 à 54 ans, 490 enfants et adolescents, 52 adultes :
 - 45 % rencontrent des **troubles du spectre autistique (TSA)**,
 - 41 % sont concernées par une **déficience intellectuelle**,
 - 7 % sont des personnes avec **polyhandicap**, 5 % avec **trisomie 21**,
 - 2 % sont porteurs d'un **autre syndrome**.
- 366 **professionnels formés** et accompagnés
- 279 **familles** impliquées dans la démarche
- 105 tablettes équipées des applications (5 par site pilote)
- 21 caméras de visioconférence



RÉFÉRENCES : DES PROJETS POUR DES ENTITÉS PUBLIQUES - 1 A.R.S, 2 ACADEMIES



- Le principe : à l'aide d'un outil d'évaluation psychométrique validé par la communauté scientifique internationale, nous mesurons **l'impact**
 - des usages numériques éducatifs pour 150 élèves de 3-9 ans porteurs de TSA/TND (autisme),
 - de la différenciation pédagogique avec des parcours d'apprentissage optimisés (liste d'activités recommandées au profil du jeune), générés par des algorithmes de **Machine Learning** (IA) également.
- Livrable : des résultats très positifs y.c. en confinement.



**Les données des élèves et des enseignants sont hébergées sur des serveurs français, en Bretagne*



RÉFÉRENCES : DES PROJETS POUR DES ENTITÉS PUBLIQUES – MINISTÈRE DE L'ÉDUCATION NATIONALE (2013) ET STRATÉGIE NATIONALE TSA/TND (2018-2020)



- Le principe : ce 1^{er} soutien du Ministère de l'Éducation nationale a permis la **co-construction** d'un Livret de progression avec des enseignants, des AESH et des IEN sur 40 classes

- Le Livrable : le livret de progression EDUCARE pour **l'évaluation facilitée de tous les élèves porteurs de TSA/TND dès le Cycle 1** (UEMA)

- Les **publications** scientifiques associées :

- Le lien établi entre les applications LearnEnjoy et la recherche scientifique : Revue Enfance. Pr J. Nadel <https://www.cairn.info/revue-enfance2-2015-1-page-111.htm#>
- Une Analyse de situation par le Pr C. Philip : <http://inshea.fr/sites/default/files/fichier-orna/educare.pdf>
- Une référence pour l'INSHEA : <http://inshea.fr/fr/content/educare-learnenjoy>

- Un projet soutenu par la Direction du Numérique Educatif
- Un relais fort du terrain, ici sur la circonscription de Corbeil-Essonnes (extraits) :

Entrée dans l'activité

Brian a aujourd'hui 6 ans et il est donc accueilli à temps partiel dans cette classe de petite section de maternelle accompagné par une AVSi également non formée à l'autisme. Il se trouve plongé là dans cette classe, à la fois au milieu des autres élèves, mais en même temps à l'écart, dans la mesure où il ne participe pas aux activités de la classe. Il semble gêné par le bruit ambiant de la classe, assez important, car les autres élèves travaillent en groupes restreints avant le rassemblement collectif auquel il ne participera pas.



Il semble sans repères à cette table avec son AVSi qui lui parle gentiment, mais qui se met vis-à-vis de lui dans une position d'attente en lui proposant plusieurs matériels éducatifs pour qu'il s'en saisisse. Il ne répond pas à ses sollicitations, car non seulement



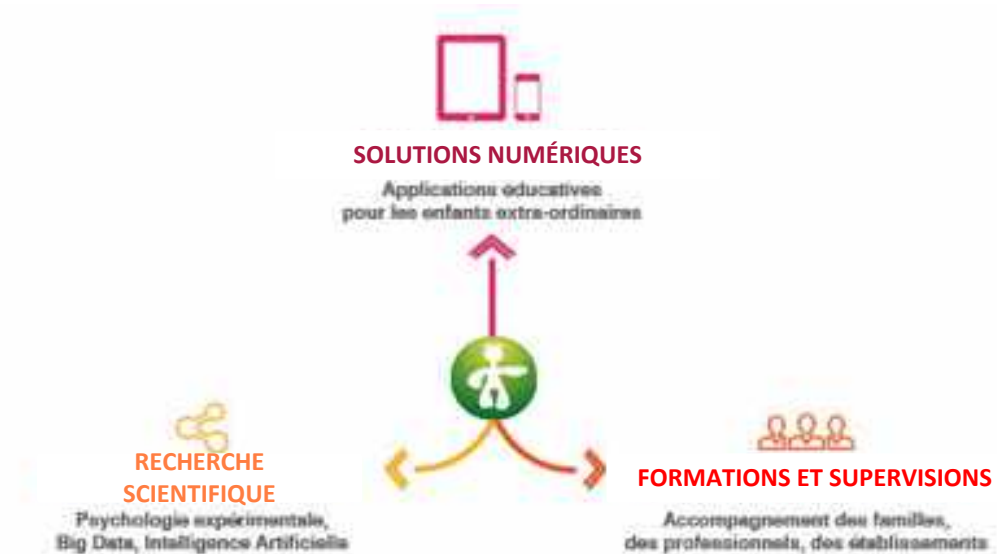


LearnEnjoy

La réussite scolaire pour tous

L'INITIATIVE À BUT SOCIAL LEARNENJOY

- **Une initiative citoyenne** créée par une femme entourée d'Ingénieurs, d'experts en sciences de l'éducation et de professionnels du développement de l'enfant et de l'adolescent...
- ... sous convention avec le **Ministère de l'Éducation nationale** depuis 2013, des **Collectivités territoriales**, des **Académies** et des **A.R.S.**,... partenaire de la Puissance publique dès sa création,
- ... LearnEnjoy est une Entreprise **Solidaire d'Utilité Sociale** (ESUS) avec **3 métiers principaux** :



Une complémentarité unique des produits et services, avec un but : favoriser l'accès aux apprentissages fondamentaux pour tous les élèves sans exception !



2 MARQUEURS ESSENTIELS : LE LIEN À LA RECHERCHE ET L'IMPACT SOCIAL

- Depuis fin 2012, L'ESUS LearnEnjoy a constitué un réseau étoffé de partenaires dans les domaines (a) de la recherche scientifique, (b) de **l'impact social systémique**. Ceci en parallèle du développement et du déploiement de ses solutions.
- **Recherche scientifique**
 - La liste des publications, colloques (Sciences de l'éducation, Psychologie de l'enfant, Psychiatrie) chercheurs associés, comités scientifiques des projets est disponible à la demande,
 - La Data collectée par nos progiciels (finesse, pluri-disciplinarité, volume) soutient la collaboration avec de nombreux laboratoires universitaires.
 - La Stratégie Nationale Autisme (C. Compagnon, J. Puig, M. Chetouini) soutient officiellement notre initiative.
- **Impact social** (nombreux prix et reconnaissance Ashoka)
 - Lauréate du prix national de l'entrepreneur EY 2019-2020, catégorie entrepreneuriat social et de nombreux autres prix,
 - Ashoka 2014 : notre fondatrice est Ashoka Fellow, le **choix de Michelle JOLIN**, conseillère ESS de la Maison Blanche durant la Présidence de M. Barack OBAMA et 1^{ère} collaboratrice du Nobel d'économie M. Joseph E. STIGLITZ.



**Salle Pleyel, LearnEnjoy lauréat
du Prix national de l'Entrepreneur EY**

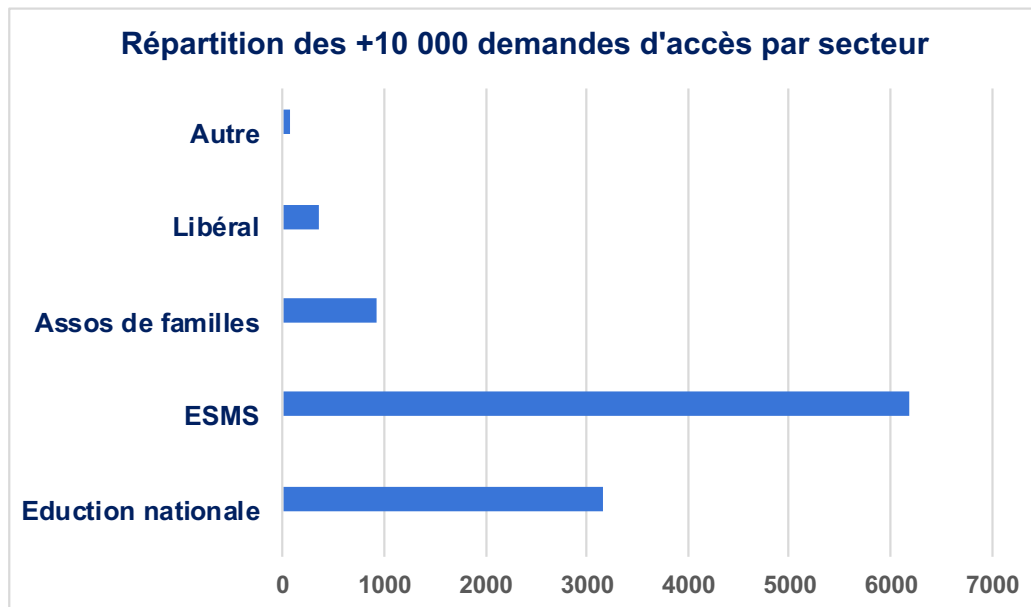
Pour plus d'informations :
<https://www.youtube.com/watch?v=laoePRlpU8A>

LearnEnjoy incarne une nouvelle manière d'entreprendre : (a) une finalité sociale indiscutable, (b) un fondement scientifique sur la durée, (c) un fondement économique pour être un levier de transformation.



UN ENGAGEMENT DÉMONTRÉ AVEC L'OPÉRATION {SOLIDARITÉ FACE AU COVID19}

- Malgré des difficultés économiques (-5 mois de CA), et dès le 12 mars, l'équipe de LearnEnjoy a immédiatement obtenu ses différés de charges et d'emprunt puis **redéployé ses activités** avec une distance sociale (télétravail) et la **mise à disposition gratuite** de ses progiciels.
- En moins de 4 semaines, **+10 000 demandes d'accès aux applications** ont été servies. L'attractivité de nos produits et leur impact à grande échelle ont été démontrés durant le confinement.



Au moment de l'histoire où l'enseignement à distance devient la norme, LearnEnjoy se positionne comme leader de la continuité des apprentissages et du pilotage pédagogique pour tous sans exception.



LearnEnjoy

La réussite scolaire pour tous

